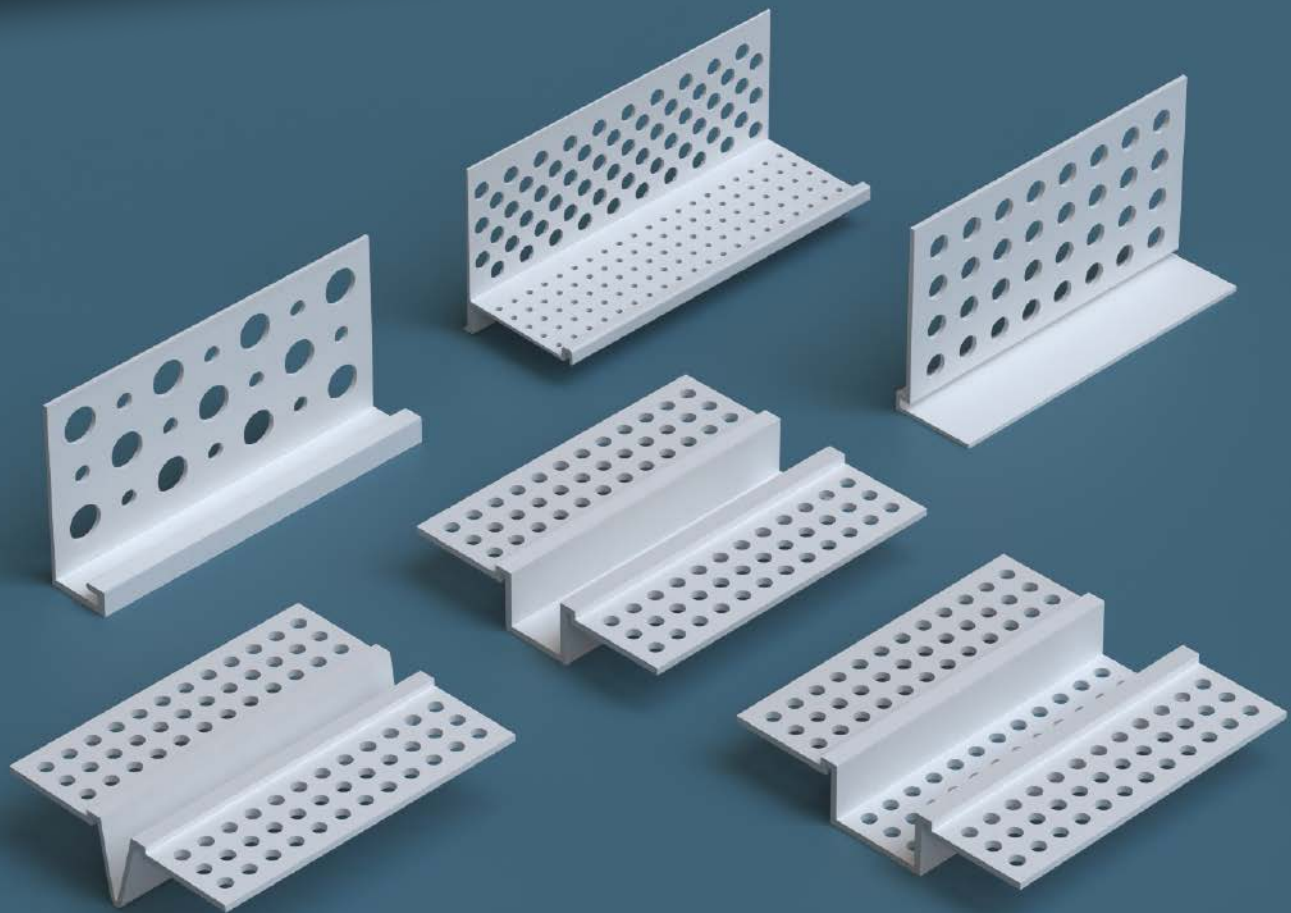


TexNov



MOULURES EN PVC

Les accessoires pour cloison sèche et pour placage sont fabriqués par Vinyl Corp™ et sont conçus pour être durables et robustes.

Ils sont imperméables à la corrosion une fois enduits de de ciment polymère. Les accessoires en vinyle ne contiennent pas de plastifiants susceptibles de remonter à la surface.

TexNov

*Fabricant
d'enduits acryliques*

MOULURES EN PVC

1. NOM DU PRODUIT

Vinyle rigide
Cloison sèche et placage
Accessoires
Vinyle rigide, aussi connu sous le nom de PVC (Chlorure non plastifié)

2. FABRICANT

VINYL CORP™
8000 N.W. 79th Place
Miami, Floride 33166
Téléphone : 305-477-6464
Télécopieur : 305-477-4108
National Watts : 800-648-4695

3. DESCRIPTION DU PRODUIT

Les accessoires pour cloison sèche et pour placage sont fabriqués par Vinyl Corp™ Conçus pour être durables et robustes.

Durabilité : Ils sont imperméables à la corrosion une fois enduits de de ciment polymère. Les accessoires en vinyle ne contiennent pas de plastifiants susceptibles de remonter à la surface.

Résistance aux impacts : En raison de leur résistance supérieure aux impacts, les accessoires en vinyle rigide sont résistants aux bosses et aux déformations des coins et des bordures lors de la construction.

Résistance à la corrosion : Les accessoires en vinyle sont résistants à la rouille, à la corrosion.

Couleur unie : La couleur standard est le blanc.

Propriétés de l'adhérence de la peinture : Excellente, aucun apprêt nécessaire.

Résistance au feu : Le vinyle rigide n'entretien pas la flamme et ne supporte pas la combustion une fois la source de flamme retirée, ainsi le feu ne pourra reprendre ou se propager. Il offre une meilleure résistance à la combustion que plusieurs autres matériaux de construction.

Conductivité électrique : Le vinyle rigide possède une faible conductivité électrique.

Conductivité thermique : Le vinyle rigide est chaud au toucher et offre une faible transmission de la chaleur et du froid, on le considère comme un excellent isolant.

Expansion et contraction : Au besoin, il est possible d'ajouter aux accessoires de mur et de plafond Vinyl Corp™ des perforations dans les alaises pour permettre l'écoulement de l'enduit de finition ou le ciment polymère vers le panneau mural. Se qui permet à la moulure d'être bien noyé dans l'enduit. Ainsi, le coefficient de dilatation du vinyle rigide n'appuie peu ou pas sur l'installation.

Utilisation de base : Conçu pour produire des extrémités droites, des coins, des courbes lisses, des arches et des dispositifs de ventilation durables. Sert à protéger et préserver les extrémités des panneaux muraux contre les impacts et la condensation.

4. DONNÉES TECHNIQUES

Normes applicables :
Article C1047 de l'ASTM
Article D3678 de l'ASTM Classe 2

5. INSTALLATION

Normes applicables : L'installation doit se faire conformément aux normes de l'ASTM, aux normes en vigueur dans l'industrie, ainsi qu'aux règles de l'art. Les accessoires en vinyle doivent être fixés au substrat en formant des lignes droites ou de légères courbes.

6. DISPONIBILITÉ ET LES COÛTS

Les accessoires Vinyl Corp™ sont généralement moins chers que les produits équivalents fabriqués en acier galvanisé et sensiblement plus fiable que le zinc ou l'aluminium. Les accessoires Vinyl Corp™ sont en stock et seront généralement expédiés après réception de la commande.

Le prix des accessoires Vinyl Corp™ est généralement inférieur à celui de produits équivalents, fabriqués en acier galvanisé, et il le prix est considérablement inférieur à celui du zinc ou de l'aluminium. Les accessoires Vinyl Corp™ en stock sont expédiés après la réception de la commande.

7. EMBALLAGE

Caisse en carton ondulé à double paroi d'une capacité de 275 livres.

8. RENSEIGNEMENTS SUR LA GARANTIE

Disponible sur demande.

Remarque : Les références pour la taille des produits sont de dimensions nominales et sujettes aux marges d'erreur du fabricant. À moins d'avis contraire, la longueur de tous les produits est de 10 po.

DONNÉES SUR LES MATÉRIAUX

PROPRIÉTÉS MINIMALES	ASTM	@0°F	@32°F	@72°F
Résistance à la traction, psi	D-638			6,500
Module d'élasticité en traction, psi	D-638			335,000
Résistance à la flexion, psi	D-790			10,900
Module d'élasticité en flexion, psi	D-790			382,000
Résilience Izod (pi -lb./po.)	D-256			2
PROPRIÉTÉS MINIMALES DIVERSES	ASTM	@72°F		
Température de déformation à chaud (°F @ 264 psi)	D-648			167
Coefficient de dilatation thermique linéaire (po/po °F x 10 ⁻⁵)	D-696			3.60
Dureté au duromètre « D »				83
Gravité spécifique				1.47

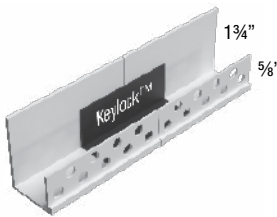
BANDE DE DÉPART UNIVERSELLE



Numéro de produit	Épaisseur de finition
J.BD UNIV	7/8"

Agissent comme arrêt, et ont été conçus avec une alaise non perforée pour permettre l'élimination de l'humidité provenant des installations SIFE PB sur la construction de cadres entre le substrat et la fondation.

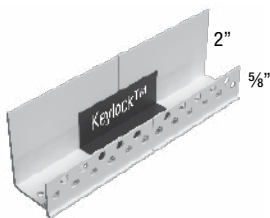
BANDE DE DÉPART AVEC GARNITURE



Numéro de produit	Épaisseur de finition	Épaisseur de l'isolant
J.BDG1	1/16"	1"
J.BDG1.1/2		1.5"
J.BDG2		2"
J.BDG2.1/2		2.5"
J.BDG3		3"

Conçu comme bande de départ ou comme support de base pour les systèmes de murs et de plafonds extérieurs isolés de 1/16" ou de panneaux de béton. L'alaise perforé permet au matériel de circuler librement et de bien adhérer au substrat.

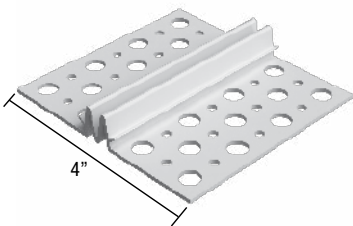
BANDE DE DÉPART TROUÉE AVEC GOUTTE



Numéro de produit	Épaisseur de finition	Épaisseur de l'isolant
J.BDT1	1/16"	1"
J.BDT1.1/2		1.5"
J.BDT2		2"
J.BDT2.1/2		2.5"
J.BDT3		3"

Bande de départ robuste conçu comme bande de départ ou comme support de base pour les systèmes de murs et de plafonds extérieurs isolé de 3/32" po. Idéal pour les dessus de porte et fenêtre. Conçu avec l'alaise avant perforé et larmier pour évacuer l'humidité des ouvertures. Fourni avec une bande protectrice jetable pour empêcher le colmatage durant l'application de la bande.

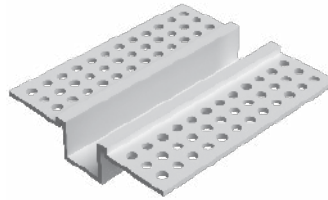
JOINT D'EXPANSION DE SURFACE



Numéro de produit	Épaisseur de finition	Épaisseur de l'isolant
R.J.EVS	3/8"	Tous

Conçu pour réduire les contraintes causées par la dilatation et la contraction sur les grandes surfaces des murs et des plafonds. Les grandes perforations permettent au matériel de circuler facilement et de s'ancrer au substrat. L'utilisation recommandée est pour chaque 130-140 pi² sans côté plus long que 15 pi.

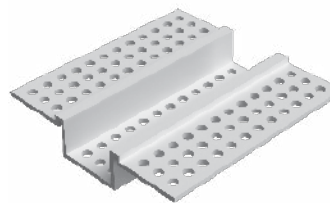
JOINT DÉCORATIF



Numéro de produit	Sol	Dimensions Partie visible
J.DR1/2	1/2"	1/2"
J.DR3/4		3/4"
J.DR1		1"
J.DR1.5		1 1/2"
J.DR2		2"

Joint décoratif en U préfabriqué pour système SIFE sur isolant, polyuréthane et panneau de ciment. Les alaises perforé permet au matériel de circuler librement et de bien adhérer au substrat. Des intersections fabriquées en usine sont disponibles pour former des canaux clairs.

JOINT REVEAL VENTILÉ

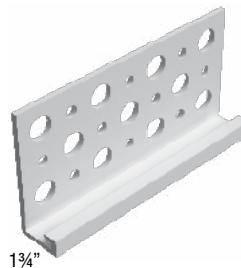


Numéro de produit	Sol	Dimensions Partie visible
J.DRV1.5	1/2"	1 1/2"
J.MCS200		2"
J.DFV3		3"

Crée un système de ventilation dans les murs extérieurs. Les alaises perforés permettent à l'aire de circuler facilement et d'adhérer au substrat.

Zone de ventilation : 1 1/2" - 6 po² par pied linéaire
2" - 8 po² par pied linéaire
3" - 15 po² par pied linéaire

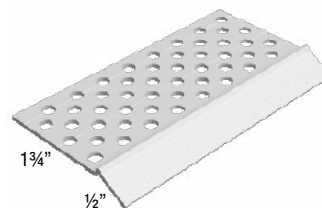
COIN EN "L"



Numéro de produit	Épaisseur de finition	Épaisseur de l'isolant
J.CL	1/4"	Tous

Conçu comme bande de départ ou comme support de base directement appliqué et monté en surface pour les systèmes de murs et de plafonds extérieurs isolés de 1/4" ou de 3/8". L'alaise perforé permet au matériel de circuler librement et de bien adhérer au substrat.

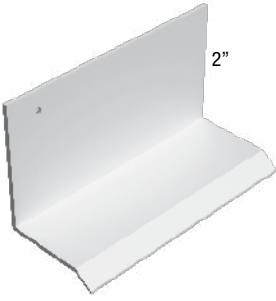
COIN à 45°



Numéro de produit	Épaisseur de finition
J.L45	3/32"

Composante utilisée pour la finition autour des fenêtres et des portes en tant que support pour l'application du scellant dans les installations DEFS.

GOUTTE D'EAU POUR FENÊTRE



Número de produit	Épaisseur de finition	Dimensions Partie visible
J.MF.3/4	1/4"	3/4"
J.MF.1		1"
J.MF.1 1/2		1 1/2"
J.MF.2		2"

Conçu comme bande de départ pour le support de base avec collecteur pour les systèmes de murs isolés extérieurs. Les collecteurs évacuent l'humidité des ouvertures et des murs de fondation.

Pour épissage, utiliser des renforts de larmier de même taille couper à bonne longueur, installer sous renforts de larmier aux joints bout à bout

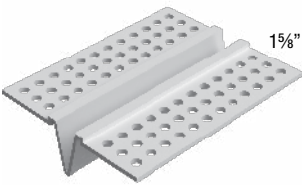
BANDE DE DÉPART AVEC GOUTTE



Número de produit	Épaisseur de finition	Épaisseur de l'isolant
J.BD.1/2D	1/16"	1/2"
J.BD.5/8D		5/8"

Conçu pour protéger les bords bruts des nouveaux systèmes de murs et de plafonds DEFS (application directe). Deux rangées de grandes perforations permettent à l'air de circuler facilement et d'adhérer au substrat. Une patte d'écoulement aide à évacuer l'humidité des ouvertures ou des murs de fondation. Les connecteurs Vinyl Corp™ Keylock™ sont disponibles pour alignement et la base de scellant.

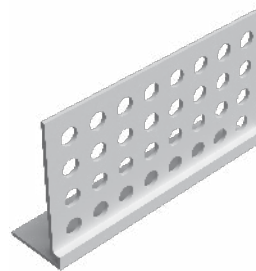
JOINT D'EXPANSION EN "V" DE LUXE



Número de produit	Épaisseur des panneaux	Dimensions Partie visible
J.EVL1/16	1/4"	1/16"
J.EV11/4		1/4"
J.DR3/4V		3/4"

Un nouveau look sur un revêtement en placage ou en cloison sèche.

COIN EN "L" DE LUXE



Número de produit	Sol
J.CLL1/2	1/2"
J.CLL5/8	5/8"

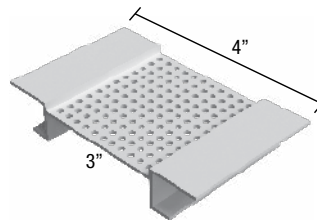
Servent de renforts contre les portes, les fenêtres et les matériaux dissemblables. Une alaise perforée offre une adhérence maximale de la moulure sur le substrat.

MOULURE DE COIN



Número de produit	Épaisseur de finition	Épaisseur de l'isolant
J.MC138	1/16"	Tous
J.MC158		Tous

SOFFITE



Número de produit	Épaisseur du bord
R.J.MCS5/8	5/8"

Dispositifs de ventilation mono pièce continus. Renforts d'aises en J couvrant les bords bruts du panneau de soffite. Des attaches sont fournies pour relier les dispositifs de ventilation et faciliter l'alignement. Zone de ventilation : 15 po² par pied linéaire.

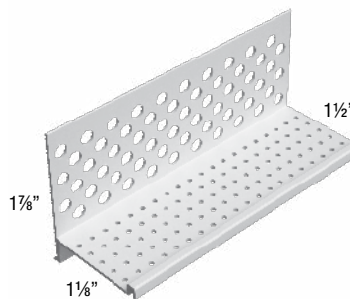
BANDES DE DÉPART ET GARNITURE



Número de produit	Épaisseur de finition	Épaisseur de l'isolant
J.BDG1/2	1/16"	1/2"
J.BD5/8GAR		5/8"

Conçu pour protéger les bords bruts des nouveaux systèmes de murs et de plafonds DEFS (application directe). Deux rangées de grandes perforations permettent à l'air de circuler facilement et d'adhérer au substrat. Les connecteurs Vinyl Corp™ Keylock™ sont disponibles pour alignement et base de scellant.

COIN EN "L" NOVA



Número de produit	Épaisseur du bord
J.CNOVA	1/2"

Aises perforées 1/4" et 1/16"