

TexNov



TEXPRO BASE PROMIX

Enduit de base cimentaire Adhésif & couche de nivellement

TexPro Base Promix est un mélange composé de résine 100% acrylique qui, mélangé avec du ciment Portland, servira soit d'adhésif, soit pour couvrir et retenir le treillis de fibre de verre et comme couche de nivellement pour préparer la surface à recevoir l'enduit de finition.

TexNov

Fabricant
d'enduits acryliques

TEXPRO BASE PROMIX

Enduit de base cimentaire - Adhésif & couche de nivellement

1- Description du produit

TexPro Base Promix est un mélange composé de résine 100% acrylique avec pigments inorganiques, de grenailles de marbre, de sable de quartz, d'agrégats de silice, d'additifs et de fongicides de haute performance. Le produit contient de la fibre. Mélangé avec du ciment Portland, **TexPro Base Promix** servira soit d'adhésif, soit pour couvrir et retenir le treillis de fibre de verre et comme couche de nivellement pour préparer la surface à recevoir l'enduit de finition. Le produit **TexPro Base Promix** est considéré plus facile à mélanger avec le ciment et plus facile lors de l'application que le **TexPro Base Express**.

La couche de **TexPro Base Promix** doit être de 3/32" (2.4 mm) et appliquée selon les spécifications de **TexNov inc.**

2- Superficie couverte

Un contenant de 18,9 L couvre environ 140 pi² (13 m²).

3- Mélange

Mélanger **TexPro Base Promix** dans des proportions de 1 pour 1 en volume avec du ciment Portland type 1 GU avec un mélangeur à palettes. Laisser le mélange reposer 5 minutes. Mélanger de nouveau en additionnant une petite quantité de **TexPro Base Promix** si nécessaire. Une petite quantité d'eau propre peut être ajoutée au besoin, une tasse maximum. Préparer seulement la moitié du contenant de **TexPro Base Promix** à la fois.

Le **ciment Portland type 1 GU** accomplit avec la norme **ASTM C 150** et la norme **CSA A3000-08**.

Conformité du ciment Portland type 1 GU aux normatives:

- Norme A3000 de la CSA sur les matériaux liants
- Code national du bâtiment du Canada (CNBC)
- Codes provinciaux du bâtiment : Ontario, Québec, Colombie-Britannique, Nouvelle-Écosse

4- Installation

Préparation de la surface :

Les surfaces à recouvrir ne doivent pas être peintes, elles doivent être propres, sèches et former une structure adéquate. Elles doivent être exemptes de graisse et d'huile et autres produits qui empêcheront une bonne adhésion.

Pose :

Une fois mélangée la pose du produit devra se faire dans approximativement 1 heure dépendant de la température ambiante. La température de la surface et de l'air ambiant doit être de 5°C (41°F) ou plus élevée et demeurer ainsi pour un minimum de 24 heures.

Protection temporaire :

Aussi longtemps que la pose de l'enduit de base, de l'enduit de finition, des solins et des scellants n'a pas été complétée, protéger le mur contre les intempéries et autres dommages possibles.

Séchage :

Le temps de séchage de l'enduit **TexPro Base Promix** dépend de l'air ambiant et de l'humidité relative. Dans des conditions normales de séchage soit : 21°C (70°F) et 55% H.R., le temps de séchage est de 24 heures.

Nettoyage :

Nettoyer les outils avec de l'eau pendant que le mélange **TexPro Base Promix** est encore humide.

Application de **TexPro Base Promix** comme adhésif

Pour appliquer sur des panneaux de gypse traités, montés sur une ossature de bois, de métal ou sur une surface de béton, utiliser une truelle crênelée pour étendre une couche uniforme de **TexPro Base Promix** sur toute la surface du panneau d'isolation.

Terminer l'installation en ajoutant 4 ancrages tel que vis traitées avec rondelles en plastique ou clous de plastique qui seront installées dans l'ossature de bois, de métal ou dans le substrat de béton. Voir section 7- Dessins techniques au verso.

Les vis avec rondelles en plastique sont des accessoires distribués par **TexNov inc.**

Placer immédiatement le panneau d'isolation sur le substrat en vous assurant qu'il n'y ait pas de **TexPro Base Promix** dans les joints. **TexPro Base Promix** ne doit pas commencer à sécher sur le panneau d'isolation avant son application sur le substrat, car son adhésion pourrait être diminuée.

Application de *Base Express* comme couche de nivellement

Si *TexPro Base Promix* est utilisé comme enduit de nivellement sur panneaux d'isolant de polystyrène expansé, elles doivent être toutes sablées. Appliquer *TexPro Base Promix* sur toute la surface des panneaux d'isolation. Noyer le treillis de fibre de verre dans l'enduit de base en passant la truelle du centre vers les bords du treillis de renforcement pour éviter de le plisser. Les treillis doivent être continus aux coins et se chevaucher. Il doit y avoir suffisamment de *TexPro Base Promix* pour noyer complètement le treillis. Tous les endroits nécessitant une résistance supérieure à l'impact, doivent être détaillés sur les plans et décrits dans les documents du contrat. La couche de *TexPro Base Promix* doit être de 3/32" (2.4 mm) et appliquée selon les spécifications de *TexNov inc.*

5- Entreposage du produit

TexPro Base Promix doit être entreposé à 5°C (41°F) ou au-dessus dans des contenants bien scellés. Conserver à l'abri du gel. La durée de vie du produit est de 1 an.

6- Conditions de transport

Appellation réglementaire : Sans objet.
Classification TMD : Non réglementé.

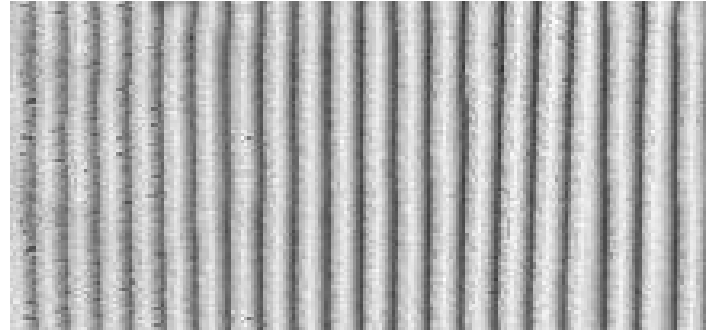
Note : Ce produit ne requière aucune mesure spéciale lors de transport International.

Performance du <i>TexPro Base Promix</i>	
Test Exigence	Résultat
Absorption d'eau 48 h *1 CCMC 5.3.6 ≥ 20 %	14.4 %
Étanchéité à l'eau 2h *1 CCMC 5.3.5 ≥ 90 % étanche	Réussi

*1 Test effectué au laboratoire *TexNov inc* selon les directives du CCMC 716.1.

7- Dessins techniques *TexPro Base Promix*

Application de *TexPro Base Promix* sur des panneaux d'isolation.



Créer l'effet d'installation de grout avec une truelle dentelée de haut en bas, créant ainsi des lignes parallèles. Il est important que les bandes d'adhésif ne se touchent pas entre elles et ne forme pas de «V» se qui retiendrait l'eau.

Disposition des vis traitées sur les panneaux de polystyrène :

